

***INN*TEX**
INNOVATIVE TEXTILES

**METAL FABRICS FOR
INTERIOR DESIGN**

MADE IN ITALY





Storia

Nel 1949 due giovani ingegneri, Mario Marchesi e Antonio Scoino fondarono la società SCOMAR Srl per produrre macchine da maglieria rettilinee. L'ing. Scoino lasciò presto la società, lasciando l'ing. Marchesi come socio unico.

Da allora la SCOMAR ha prodotto ed esportato più di 10.000 macchine sfruttando una rete di vendita di 40 tra agenti e rappresentanti distribuiti su 5 continenti.

Lo spostamento dei mercati del tessile e la conseguente crisi hanno costretto la società, rinominata Texe Srl, a cambiare drasticamente la propria strategia di mercato.

Il miglior modo per ottenere ciò era di iniziare a produrre tessuti tecnici, utilizzando le macchine tessili prodotte dall'azienda stessa.

Oggi la Texe Srl, amministrata da Riccardo e Lorenzo Marchesi, produce due gruppi di prodotti:

- tessuti metallici per architettura, interior design e moda
- tessuti conduttivi per schermature di campi elettromagnetici

La passione per l'innovazione è la stessa di 70 anni fa.

History

In 1949 two young engineers, Mario Marchesi and Antonio Scoino founded SCOMAR Srl to produce automatic flat knitting machines. Mr. Scoino soon departed, leaving Mr. Marchesi as sole partner.

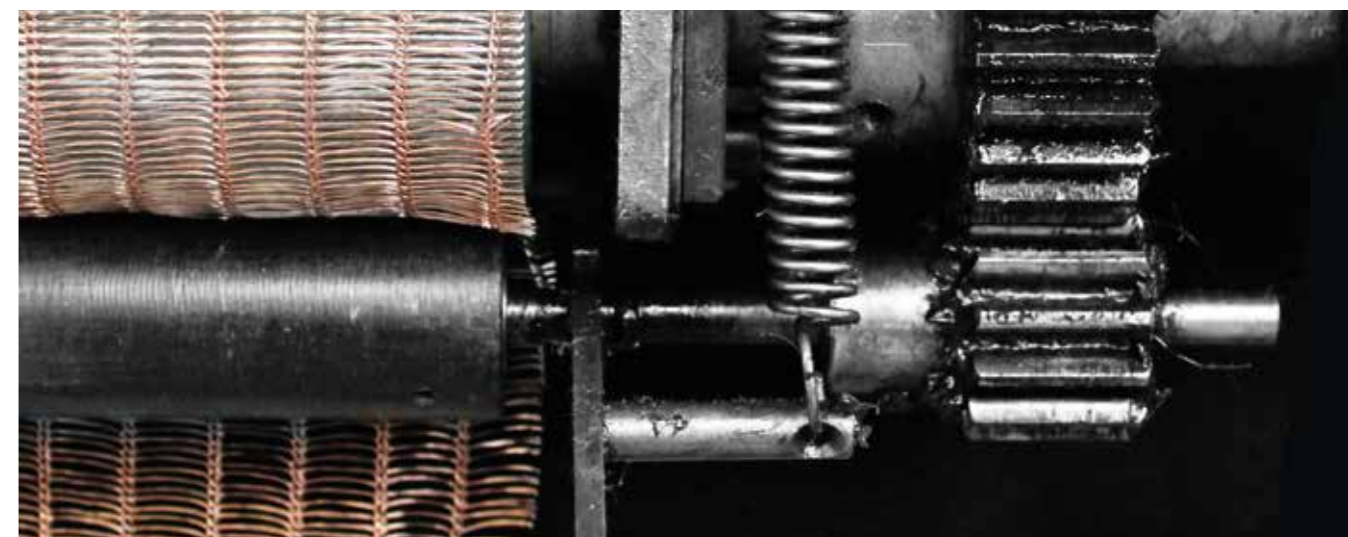
Since then SCOMAR has manufactured and exported more than 10.000 machines, with a sales network of 40 Representatives in 5 continents.

The shift in the Western textile markets and the subsequent crisis forced the company, renamed Texe Srl, to drastically change its strategy. The best way to exploit the company's knowhow was to start producing technical textiles, using the same knitting machines that were assembled by the company.

Today Texe Srl, run by Riccardo and Lorenzo Marchesi, produces two groups of products:

- metal fabrics for architecture, interior design and fashion
- conductive fabrics for electromagnetic fields shielding

The enthusiasm for innovation is the same of 70 years ago.



Azienda

Siamo un'azienda con più di 65 anni di esperienza nel settore tessile e meccanotessile. Le nostre competenze fondono la tradizione tessile con l'innovazione e la ricerca.

Progettiamo e costruiamo con orgoglio il 95% delle macchine che utilizziamo per produrre i nostri tessuti. Dall'anno 2000 siamo specializzati nella produzione di tessuti metallici a maglia. La nostra gamma di prodotti include: tessuti per architettura, interior design, moda, schermature di campi elettromagnetici. I nostri prodotti sono interamente progettati e realizzati nella nostra fabbrica di Firenze - utilizzando tecnologie proprietarie.

Mission

Sfruttare le nostre conoscenze nel settore tessile per creare tessuti metallici innovativi.

Visione

Inventare, attraverso la ricerca e l'innovazione, tessuti metallici capaci di sostituire i tessuti tradizionali in architettura, design ed in ambiente industriale.

Valori

Vogliamo creare tessuti metallici innovativi per design e industria, utilizzando fibre ad alta tecnologia.

Vogliamo produrre tessuti a basso impatto ambientale. Lavoriamo fianco a fianco con i nostri clienti per creare innovazione.

Company

We are a company with 65+ years expertise in textiles and textile machinery. Our skills merge Italian textile tradition with innovation and research on Metal Textiles.

We proudly develop and build 95% of our machines. Since 2000 we have specialized in knitted metal fabrics. Our product range includes: fabrics for architecture, interior design, fashion and EMI shielding materials. Our products are entirely designed and manufactured in our factory in Florence, Italy - using proprietary technologies.

Mission

To exploit our knowledge of textile technology to create innovative metal fabrics.

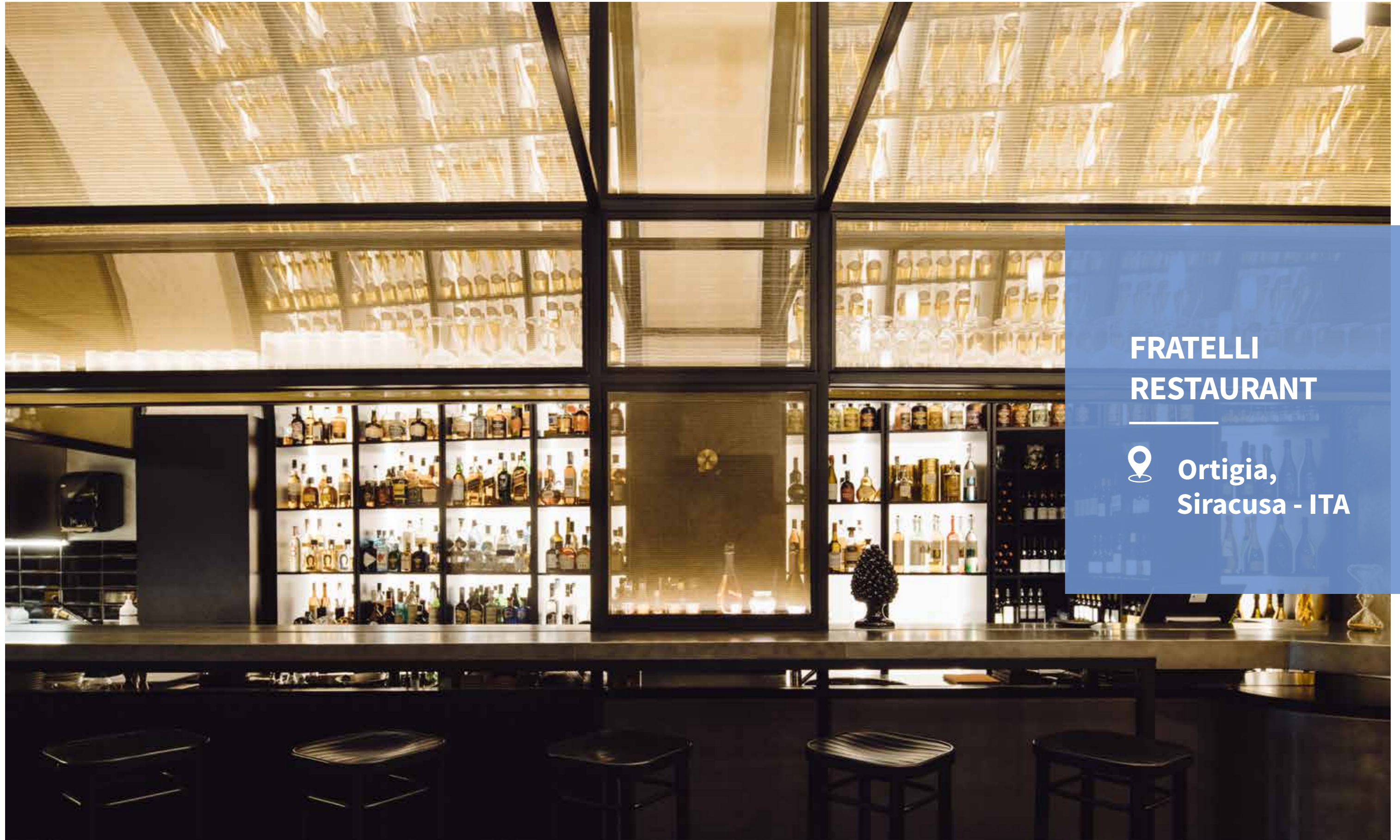
Vision

To invent, through research and development, soft metal textiles able to replace traditional fabrics.

Values

We want to create the most innovative metal fabrics for industry, design and fashion, using high-tech fibres.

We want to produce with a low impact on the environment. We work side by side with our customers to create innovation.



**FRATELLI
RESTAURANT**

📍 **Ortigia,
Siracusa - ITA**

FRATELLI RESTAURANT | Ortigia, Siracusa - ITA

MATERIALE USATO | MATERIAL USED

Dream71 Brass - Dream11 Brass

QUANTITÀ | QUANTITY

90 m | 98 yds



REALIZZAZIONE | CONTRACTOR

Uno a uno Design

ARCHITETTO | ARCHITECT

Mario Rizza

Progetto

Fratelli Restaurant è una storia millenaria che s'intreccia con le materie prime rivisitando la tradizione. A due passi dal Tempio di Apollo, alle spalle del mercato di Ortigia, sorge Fratelli Restaurant: l'autenticità di un'offerta gastronomica che parte dal territorio e viaggia trasportata dal vento di levante. Tre fratelli innamorati della cultura enogastronomica della loro città e un unico obiettivo: offrire ai clienti un'esperienza sensoriale unica e genuina. Tale esperienza include anche lo stile e l'unicità di un ambiente sofisticato e curato nei dettagli. INNTEX ha avuto il piacere di far parte di questo progetto fornendo il tessuto Dream11 Brass e Dream71 Brass. Il colore oro ha donato maggiore luce e brillantezza a degli ambienti già preziosi di suo.

Project

Fratelli Restaurant is located in Ortigia, near Siracusa, Sicily. It belongs to three brothers with a strong passion for genuine and traditional food, that is also interpreted in a new way. Near the Apollo temple, just behind the street market, swept by Eastern winds, this place offers new and genuine sensory experiences. A stylish and unique restaurant designed with great attention to details. INNTEX took part in this project by supplying Dream11 brass and Dream71 brass fabrics. Their golden color brings light and shine to the beautiful interiors that were once a warehouse near the harbor.



DREAM71 BRASS

Descrizione

Tessuto molto leggero che può essere usato da solo o insieme ad altri tessuti colorati per creare meravigliosi effetti di trasparenza. Il suo colore giallo oro arricchisce ogni progetto di interior design. Può essere modellato a mano per ottenere forme tridimensionali. Può essere usato per tendaggi, decorazione di negozi e di stand fieristici. Può essere inserito nel vetro stratificato o inglobato in resine.

Description

Very light fabric that can be used alone or in combination with other coloured fabrics creating beautiful light effects. Its shiny golden color enhances each interior project. It can be modeled by hand to create three dimensional shapes. It can be used for curtains, sheers, decoration of shops and exhibition stands. It can be laminated in glass.

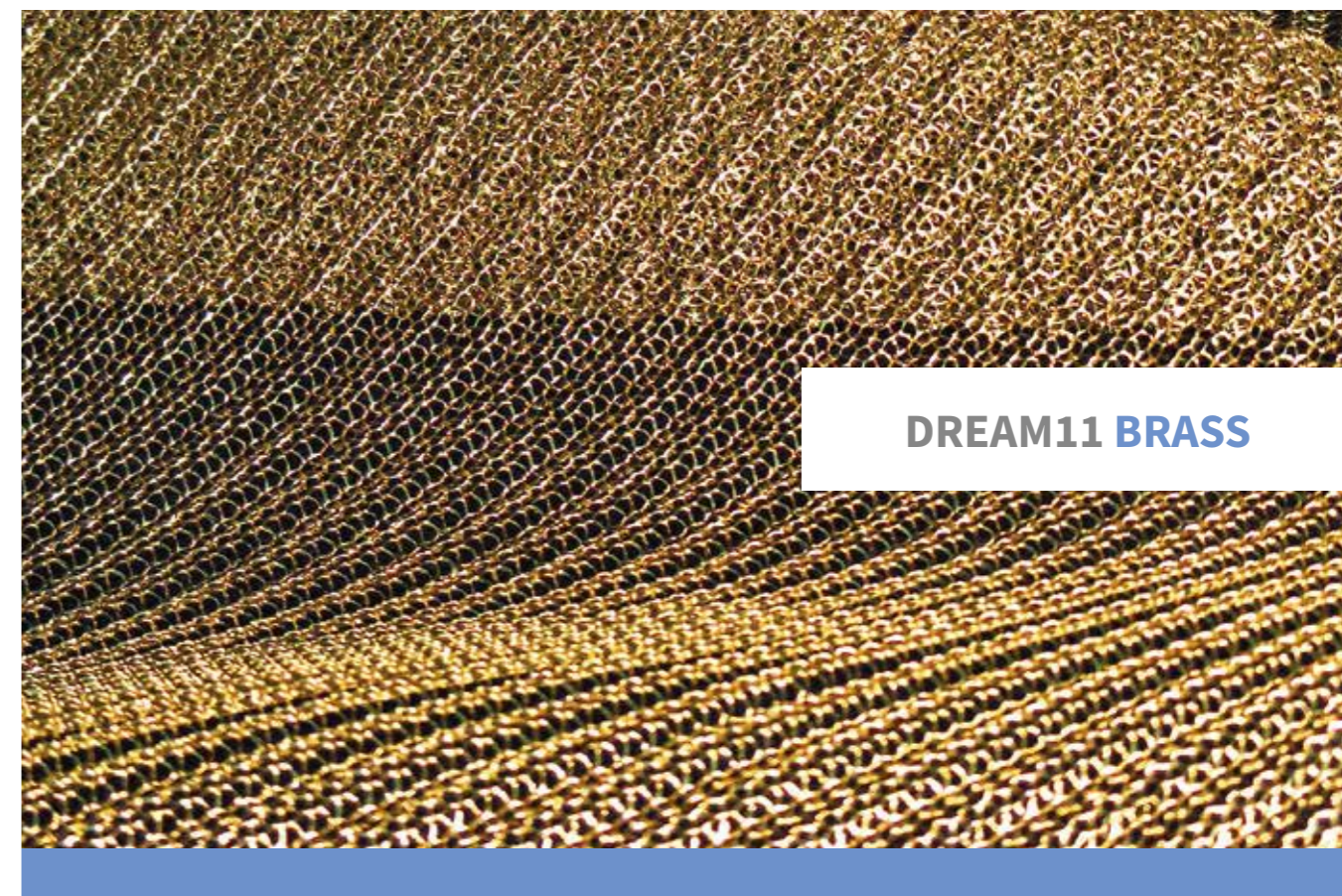
Caratteristiche | Characteristics

PESO WEIGHT	170 g mq - 170 g sqm
SPESORE THICKNESS	0,5 mm 0.019"
ALTEZZA STANDARD STANDARD WIDTH	150 cm 59"
PERMEABILITÀ ALLA LUCE LIGHT PERMEABILITY	82,00%

COMPOSIZIONE COMPOSITION	100% ottone brass
RESISTENZA AL FUOCO FIRE RESISTANCE	✗
ADATTO PER AMBIENTI ESTERNI SUITABLE FOR OUTDOOR	✗
APPLICAZIONI USE	Tende, controsoffitti, pannellature Curtains, ceilings, panels

FRATELLI RESTAURANT | Ortigia, Siracusa - ITA

MATERIALE USATO | MATERIAL USED Dream71 Brass - Dream11 Brass



DREAM11 BRASS

Descrizione

La composizione di questo tessuto è 84% ottone e 16% acciaio inox ed il suo colore è quello dell'oro. È morbido, drappeggiabile e conformabile, evocando sensazioni di abbondanza e prosperità, lusso e qualità. Può essere usato per tende, pannellature, tappezzeria, soffitti e sedie. Può essere stratificato nel vetro o inglobato in acrilico.

Description

The composition of this fabric is 84% brass and 16% stainless steel and its color is the same of gold. It is soft, drapable and conformable. It evokes sensations of abundance and prosperity, luxury and quality. It can be used for curtains, panels, upholstery, ceilings, chairs. It can be used as an interlayer in glass lamination or embedded in acrylic.

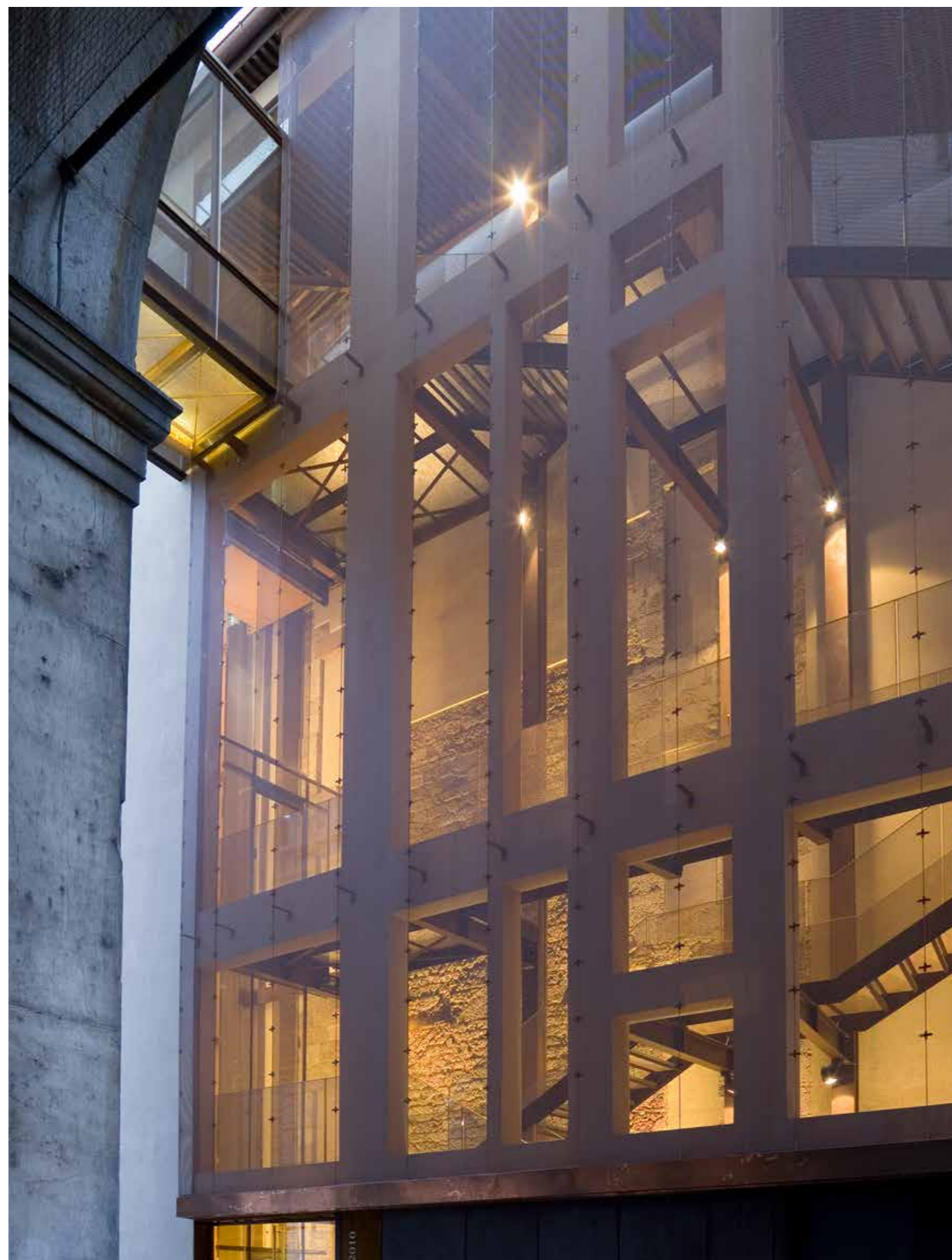
Caratteristiche | Characteristics

PESO WEIGHT	290 g mq - 290 g sqm
SPESORE THICKNESS	1,3 mm 0.05"
ALTEZZA STANDARD STANDARD WIDTH	150 cm 59"
PERMEABILITÀ ALLA LUCE LIGHT PERMEABILITY	78,00%

COMPOSIZIONE COMPOSITION	100% ottone brass
RESISTENZA AL FUOCO FIRE RESISTANCE	✓
ADATTO PER AMBIENTI ESTERNI SUITABLE FOR OUTDOOR	✗
APPLICAZIONI USE	Tende, controsoffitti, pannellature Curtains, ceilings, panels



Fotografo / Photographer
Mario Ciampi



SOPRA LE LOGGE

📍 Pisa - ITA

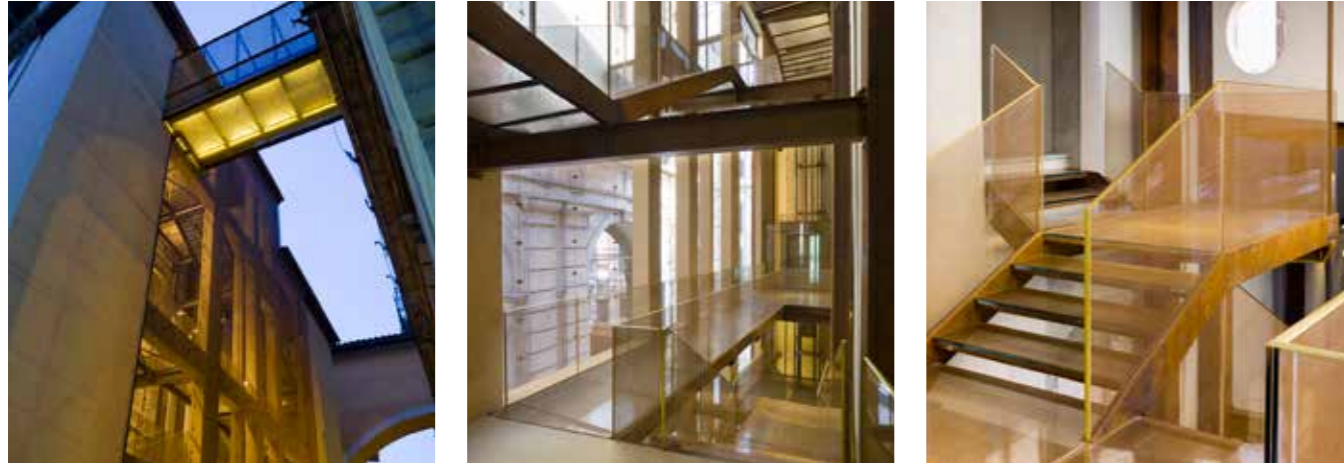
SOPRA LE LOGGE | Pisa - ITA

MATERIALE USATO | MATERIAL USED

Tarrot stratificato in vetro | Tarrot laminated in glass

QUANTITÀ | QUANTITY

210 m | 228 yds



COMMITTENTE | CLIENT

Comune di Pisa

ARCHITETTO | ARCHITECT

Roberto Pasqualetti

Progetto

A Pisa, il mercato medievale delle Logge di Banchi, disegnato da Bernardo Buontalenti e completato nel 1605, è situato di fianco a Palazzo Gambacorti, sede del Comune. La sala che si trova sopra le logge del mercato era in passato accessibile tramite un ponte da Palazzo Gambacorti. Era possibile raggiungere il ponte attraverso una scala che correva sul fianco del palazzo prospiciente alle Logge di Banchi o da una seconda scala all'interno del palazzo stesso. Entrambi le scale ed il ponte sono andati distrutti durante la Seconda Guerra Mondiale. Il ponte e la scala interna sono stati ricostruiti dopo la guerra, ma non la scala esterna, pertanto l'accesso alla sala era possibile solo attraverso la scala interna.

Project

In Pisa, the medieval market Logge di Banchi designed by Bernardo Buontalenti and finished in 1605 faces Palazzo Gambacorti, that hosts the offices of the municipality of Pisa. The hall on top of Logge di Banchi was accessible - through a bridge - from the facing Gambacorti Palace. It was possible to reach the bridge using stairs that were running on the side face of the Palace or by the interiors of the Palace. Both stairs and bridge were destroyed during the Second World War. The bridge was rebuilt after the war, but not the stairs, so the access was possible only using the interior stairs of the Gambacorti Palace.



TARROT

Descrizione

Tarrot è il tessuto più apprezzato dai nostri clienti, e sicuramente quello più originale. I tre nobili materiali con cui è realizzato, rame, ottone ed acciaio, tutti intessuti insieme, generano un meraviglioso melange di colori caldi, cangiante alla luce. Il tessuto è molto flessibile, trasparente, drappeggiabile e indemagiabile. Può essere usato per tendaggi, pannellature, tappezzeria, soffitti, sedute di sedie. Può essere stratificato in vetro ed inglobato in acrilico.

Description

Tarrot is our most chosen and peculiar fabric. Its three noble materials, stainless steel, brass and copper knitted together give Tarrot a beautiful iridescent color. It is very flexible, transparent, drapable and ladderproof. It can be used for curtains, panels, upholstery, ceilings, chairs. It can be used as an interlayer in glass lamination or embedded in acrylic.

Caratteristiche | Characteristics

PESO WEIGHT	400g mq - 400 g sqm
SPESORE THICKNESS	1.5 mm 0.059"
ALTEZZA STANDARD STANDARD WIDTH	150 cm 59"
PERMEABILITÀ ALLA LUCE LIGHT PERMEABILITY	74,00%

COMPOSIZIONE COMPOSITION	54% rame, 22% ottone, 21% acciaio inox, 3% PU 54% copper, 22% brass, 21% AISI 316L stainless steel, 3% PU
RESISTENZA AL FUOCO FIRE RESISTANCE	✗
ADATTO PER AMBIENTI ESTERNI SUITABLE FOR OUTDOOR	✗
APPLICAZIONI USE	Tende, controsoffitti, pannellature Curtains, ceilings, panels



NACKA COURT

📍 Nacka - SVE

NACKA COURT | Nacka - SVE

MATERIALE USATO | MATERIAL USED

Dream11 Steel - Dream11 Copper

QUANTITÀ | QUANTITY

20 m | 22 yds



COMMITTENTE | CLIENT

ARCHITETTO | ARCHITECT

Tengbom

Progetto

Progettata dallo studio Tengbom, la nuova corte penale di Nacka è un tribunale distrettuale situato a Nacka Strand, nella contea di Stoccolma. Due aule sono state decorate aggiungendo pannellature con tessuti metallici al banco della Corte. Per questo progetto di puro design scandinavo sono stati scelti Dream11 copper e Dream11 steel. I tessuti sono stati incollati a pannelli di MDF e successivamente incorniciati in cornici di puro rame ed acciaio inox.

Project

Designed by Tengbom, the new Nacka's crown court is a district court in Nacka Strand, Sweden. Two courtrooms have been decorated by adding panels with metal fabrics to the Court's bench. Dream11 copper and Dream11 steel have been chosen for this project of pure Scandinavian design. Fabrics have been glued to MDF panels, then framed with pure copper and stainless steel frames.



DREAM11 STEEL

Descrizione

Tessuto brillante prodotto in puro acciaio inox. È molto flessibile, trasparente, drappeggiabile e indemagiabile. Può essere usato per tendaggi, pannellature, tappezzeria, accoppiato a pelle e controsoffittature. Adatto ad essere posto all'esterno, non soffre l'ossidazione. Può essere stratificato nel vetro o inglobato in acrilico.

Description

Shiny fabric made of pure stainless steel. Very flexible, transparent, drapable and ladderproof. It can be used for curtains, panels, ceilings and chairs. Suitable for outdoor. It can be used as an interlayer in glass lamination or embedded in acrylic.

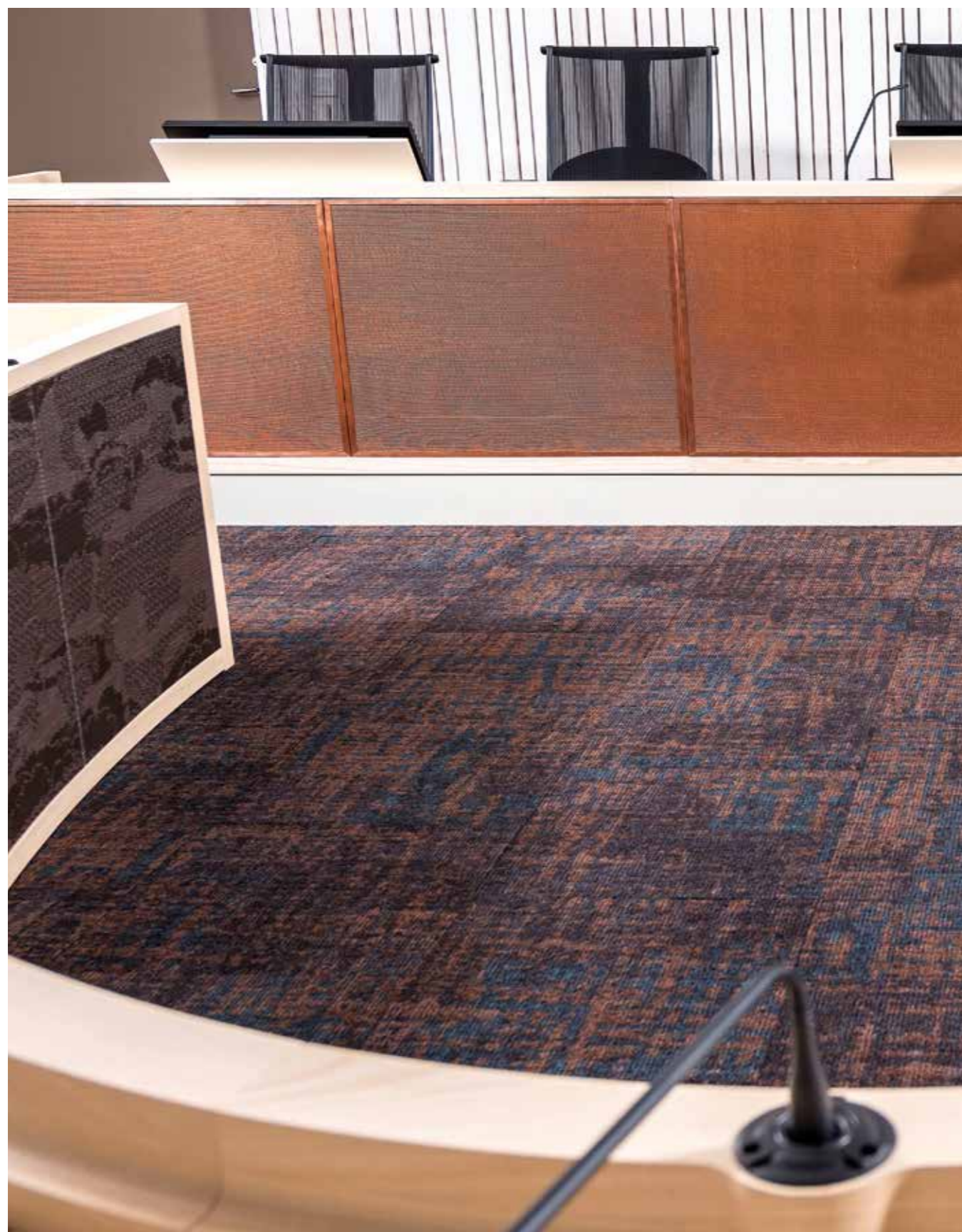
Caratteristiche | Characteristics

PESO WEIGHT	300 g mq - 300 g sqm
SPESSORE THICKNESS	1 mm 0.039"
ALTEZZA STANDARD STANDARD WIDTH	150 cm 59"
PERMEABILITÀ ALLA LUCE LIGHT PERMEABILITY	75,00%

COMPOSIZIONE COMPOSITION	100% acciaio inox AISI316L AISI 316L stainless steel
RESISTENZA AL FUOCO FIRE RESISTANCE	✓
ADATTO PER AMBIENTI ESTERNI SUITABLE FOR OUTDOOR	✓
APPLICAZIONI USE	Tende, controsoffitti, pannellature, installazioni esterne Curtains, ceilings, panels, outdoor installation

NACKA DISCRICT COURT | Nacka - Sweden

MATERIALE USATO | MATERIAL USED Dream11 Steel - Dream11 Copper



DREAM11 COPPER

Descrizione

Il rame è uno dei primi metalli scoperti dall'uomo. Ha un colore caldo che simboleggia la creazione artistica. Dream11 Copper è un tessuto in metallo, morbido e malleabile, interamente fatto di filo di rame. Può essere usato per tende, pannellature, divani e poltrone. Il filo di rame usato è rivestito da una pellicola di poliuretano che lo rende resistente all'ossidazione. Può essere stratificato nel vetro o inglobato in resine.

Description

Copper is one of the oldest metals discovered by men. It has a rich, warm color that symbolizes artistic creativity. This malleable, ductile, metallic fabric made of pure copper can be used for curtains, panels, sofas, armchairs. The copper wire used is coated, so it does not darken with age. It can be used as an interlayer in glass lamination or embedded in acrylic.

Caratteristiche | Characteristics

PESO WEIGHT	360 g mq - 360 g sqm
SPESSORE THICKNESS	1 mm 0.039"
ALTEZZA STANDARD STANDARD WIDTH	150 cm 59"
PERMEABILITÀ ALLA LUCE LIGHT PERMEABILITY	<div style="width: 75%;"></div> 75,00%

COMPOSIZIONE COMPOSITION	94% rame, 6% PU 94% copper, 6% PU
RESISTENZA AL FUOCO FIRE RESISTANCE	Bassa Low
ADATTO PER AMBIENTI ESTERNI SUITABLE FOR OUTDOOR	✗
APPLICAZIONI USE	Tende, controsoffitti, pannellature Curtains, ceilings, panels



DILISCANDO

📍 Roma - ITA

DILISCANDO | Roma - ITA

MATERIALE USATO | MATERIAL USED

Dream11 Copper

QUANTITÀ | QUANTITY

25 m | 29 yds



COMMITTENTE | CLIENT

Diliscando

DESIGN | DESIGN

Ittielle

Progetto

Diliscando - “dove la qualità del food incontra quella del design” è un nuovo ristorante di pesce a Roma. Gli interni sono stati realizzati in color rame e bronzo per creare uno spazio dinamico ed elegante. Le immagini sui muri, realizzate con inclusioni di foglie dorate e pigmenti verdigris, richiamano i toni e le forme di un ambiente sottomarino. Le mattonelle in terracotta, le lampade, i tendaggi e le pareti sono tutti stati prodotti a mano da sapienti artigiani veneti. Dream11 copper è stato scelto per il suo colore caldo e la sua morbidezza.

Project

Diliscando - “where the quality of food meets the quality of design” - is a fish Restaurant in Rome. Its interiors have been designed in blue and copper, to form a dynamic and elegant space. Its walls are decorated with images that resemble a submarine environment with golden leaf inclusions and verdigris pigments. Terracotta tiles, lamps, curtains and wall decorations are all handmade by skilled Venetian artisans. Dream11 copper has been chosen for its softness and warm copper color.



Descrizione

Il rame è uno dei primi metalli scoperti dall'uomo. Ha un colore caldo che simboleggia la creazione artistica. Dream11 Copper è un tessuto in metallo, morbido e malleabile, interamente fatto di filo di rame. Può essere usato per tende, pannellature, divani e poltrone. Il filo di rame usato è rivestito da una pellicola di poliuretano che lo rende resistente all'ossidazione. Può essere stratificato nel vetro o inglobato in resine.

Description

Copper is one of the oldest metals discovered by men. It has a rich, warm color that symbolizes artistic creativity. This malleable, ductile, metallic fabric made of pure copper can be used for curtains, panels, sofas, armchairs. The copper wire used is coated, so it does not darken with age. It can be used as an interlayer in glass lamination or embedded in acrylic.

Caratteristiche | Characteristics

PESO WEIGHT	360 g mq - 360 g sqm
SPESORE THICKNESS	1 mm 0.039"
ALTEZZA STANDARD STANDARD WIDTH	150 cm 59"
PERMEABILITÀ ALLA LUCE LIGHT PERMEABILITY	75,00%

COMPOSIZIONE COMPOSITION	94% rame, 6% PU 94% copper, 6% PU
RESISTENZA AL FUOCO FIRE RESISTANCE	Bassa Low
ADATTO PER AMBIENTI ESTERNI SUITABLE FOR OUTDOOR	<input checked="" type="checkbox"/>
APPLICAZIONI USE	Tende, controsoffitti, pannellature Curtains, ceilings, panels



METALLOARTE

📍 Firenze - ITA

METALLOARTE | Firenze - ITA

MATERIALE USATO | MATERIAL USED

In-Fusion Light Steel/Copper/Brass

QUANTITÀ | QUANTITY

-|-



COMMITTENTE | CLIENT

Texe Srl

DESIGN | DESIGN

EmmaRose Marchesi

Progetto

MetalloArte, è una miscela di tessuto in maglia in acciaio, rame e ottone che uniti creano un'opera unica per arredare spazi architettonici esclusivi e di classe. La produzione artigianale di MetalloArte dona all'opera in sé maggiore valore di unicum.

*"Il guardare una cosa è ben diverso dal vederla.
Non si vede una cosa finché non se ne vede la bellezza."*
OSCAR WILDE

Project

MetalloArte, is a mix of metal fabrics made of copper, brass and steel that create a magic blend for exclusive and luxurious spaces. MetalloArte craftsmanship gives each piece an exceptional uniqueness.

*"Looking at something is very different from seeing it.
You don't see a thing until you see beauty."*
OSCAR WILDE



IN-FUSION LIGHT STEEL

Descrizione

Tessuto luminoso in 100% acciaio inox. Molto morbido e flessibile, trasparente, drappeggiabile ed indemagiabile. Può essere usato per tende, pannellature, tappezzeria, soffitti, sedie ed accessori di moda. Può essere usato all'esterno senza problemi di ossidazione. Può essere stratificato nel vetro o essere accoppiato a pelle e gofrato.

Description

Shiny compact fabric made of pure stainless steel. Very flexible, transparent, drapable and ladderproof. It can be used for curtains, panels, upholstery, ceilings, chairs and fashion accessories. Suitable for outdoor. It can be laminated in glass. It can be doubled with leather and embossed.

Caratteristiche | Characteristics

PESO WEIGHT	380 g mq - 380 g sqm
SPESORE THICKNESS	0,8 mm 0.031"
ALTEZZA STANDARD STANDARD WIDTH	150 cm 59"
PERMEABILITÀ ALLA LUCE LIGHT PERMEABILITY	60,00%

COMPOSIZIONE COMPOSITION	100% acciaio inox AISI316L AISI 316L stainless steel
RESISTENZA AL FUOCO FIRE RESISTANCE	✓
ADATTO PER AMBIENTI ESTERNI SUITABLE FOR OUTDOOR	✗
APPLICAZIONI USE	Tende, controsoffitti, pannellature Curtains, ceilings, panels



STOCKHOLM FURNITURE FAIR

 Stockholm - SVE

Progetto

Allestimento di stand presso l'edizione 2018 della Stockholm Furniture and Light Fair, il più importante evento del Nord Europa, in cui designer e architetti si ispirano alle ultime novità e trend del design Scandinavo. Dream11 brass è stato qui grinzato ed inglobato in acrilico, ponendo l'illuminazione sui lati del pannello per ottenere un magico gioco di luci ed ombre.

Project

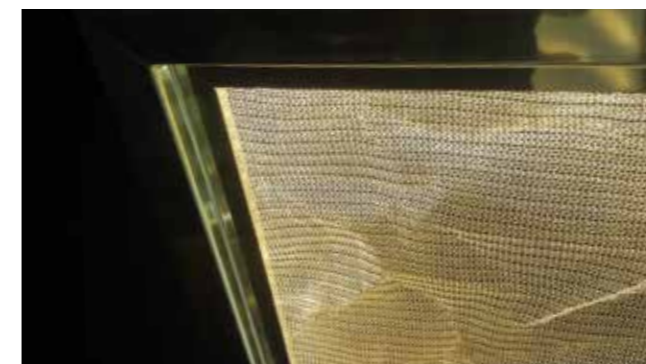
Stand at the 2018 edition of the Stockholm Furniture and Light Fair, the most important design event in Northern Europe, where designers and architects get inspired with the latest trends about Scandinavian design. The magic look of these panels has been created by crumpling and embedding Dream11 brass in acrylic and by placing light sources on each side of panels.

MATERIALE USATO | MATERIAL USED

Dream11 Brass

QUANTITÀ | QUANTITY

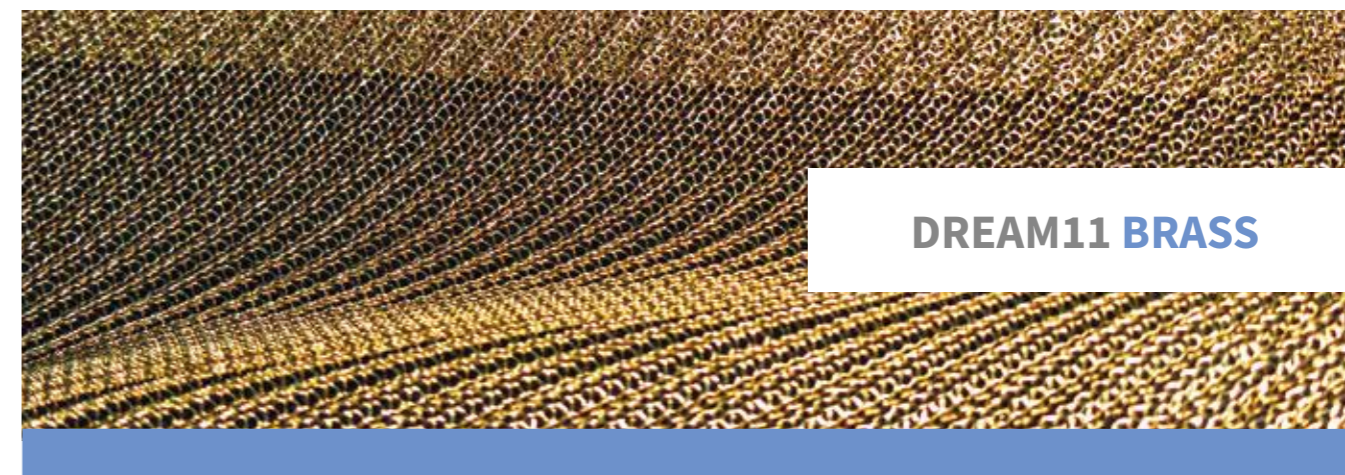
6 mq | 6 sqm



COMMITTENTE | CLIENT

DESIGN | DESIGN

Pahlfer Interiors



DREAM11 BRASS


Descrizione

La composizione di questo tessuto è 84% ottone e 16% acciaio inox ed il suo colore è quello dell'oro. È morbido, drappeggiabile e conformabile, evocando sensazioni di abbondanza e prosperità, lusso e qualità. Può essere usato per tende, pannellature, tappezzeria, soffitti e sedie. Può essere stratificato nel vetro o inglobato in acrilico.

Description

The composition of this fabric is 84% brass and 16% stainless steel and its color is the same of gold. It is soft, drapable and conformable. It evokes sensations of abundance and prosperity, luxury and quality. It can be used for curtains, panels, upholstery, ceilings, chairs. It can be used as an interlayer in glass lamination or embedded in acrylic.

Characteristics | Caratteristiche

PESO WEIGHT	290 g mq - 290 g sqm
SPESSORE THICKNESS	1 mm 0.039"
ALTEZZA STANDARD STANDARD WIDTH	150 cm 59"
PERMEABILITÀ ALLA LUCE LIGHT PERMEABILITY	 78,00%

COMPOSIZIONE COMPOSITION	100% ottone brass
RESISTENZA AL FUOCO FIRE RESISTANCE	
ADATTO PER AMBIENTI ESTERNI SUITABLE FOR OUTDOOR	
APPLICAZIONI USE	Tende, controsoffitti, pannellature Curtains, ceilings, panels



STOREFRONT AND LOBBY OF RESIDENTIAL BUILDING

📍 **Manhattan, NYC - USA**

Progetto

Questo lussuoso palazzo residenziale vicino alla High Line è parte del progetto Hudson Yards. Una riqualificazione urbanistica su larga scala che, è stata pianificata, finanziata e costruita dalla città di New York e la Metropolitan Transportation Authority per incoraggiare una ripresa sociale lungo il fiume Hudson a Manhattan. Il tessuto Tarrot è stato stratificato in vetro per aumentare la privacy nell'area relax del palazzo, dove si trovano la palestra e la piscina.

Project

Hudson Yards is a real estate development under construction in the Chelsea neighborhood of Manhattan, New York City. It is the largest private real estate development in the United States by square footage. This luxury residential building near the High Line is part of this development. Tarrot has been laminated in glass and used in the recreation area of the building as a privacy screen for the gym and swimming pool.

MATERIALE USATO | MATERIAL USED

Tarrot stratificato in vetro | Tarrot laminated in glass

QUANTITÀ | QUANTITY

150 mq | 150 sqm



COMMITTENTE | CLIENT

ARCHITETTO | ARCHITECT Ismael Leyva Architect P.C.



TARROT

Descrizione

Tarrot è il tessuto più apprezzato dai nostri clienti, e sicuramente quello più originale. I tre nobili materiali con cui è realizzato rame, ottone ed acciaio, sono intessuti insieme per generare un meraviglioso melange di colori caldi, cangiante alla luce. Il tessuto è molto flessibile, trasparente, drappeggiabile e indemagliabile. Può essere usato per tendaggi, pannellature, tappezzeria, soffitti e sedie. Può essere stratificato in vetro ed inglobato in acrilico.

Description

Tarrot is our most chosen and peculiar fabric. Its three noble materials, stainless steel, brass and copper knitted together give Tarrot a beautiful iridescent color. It is very flexible, transparent, drapable and ladderproof. It can be used for curtains, panels, upholstery, ceilings and chairs. It can be used as an interlayer in glass lamination or embedded in acrylic.

Caratteristiche | Characteristics

PESO WEIGHT	400 g mq - 400 g sqm
SPESORE THICKNESS	1.5 mm 0.059"
ALTEZZA STANDARD STANDARD WIDTH	150 cm 59"
PERMEABILITÀ ALLA LUCE LIGHT PERMEABILITY	74,00%

COMPOSIZIONE | COMPOSITION 54% rame, 22% ottone, 21% acciaio inox AISI 316L, 3% PU
54% copper, 22% brass, 21% AISI 316L stainless steel, 3% PU

RESISTENZA AL FUOCO | FIRE RESISTANCE

ADATTO PER AMBIENTI ESTERNI | SUITABLE FOR OUTDOOR

APPLICAZIONI | USE Tende, controsoffitti, pannellature
Curtains, ceilings, panels



**TESSUTI METALLICI
METAL FABRICS**

**Product and
Interior Design**



DREAM31 BRASS

Descrizione

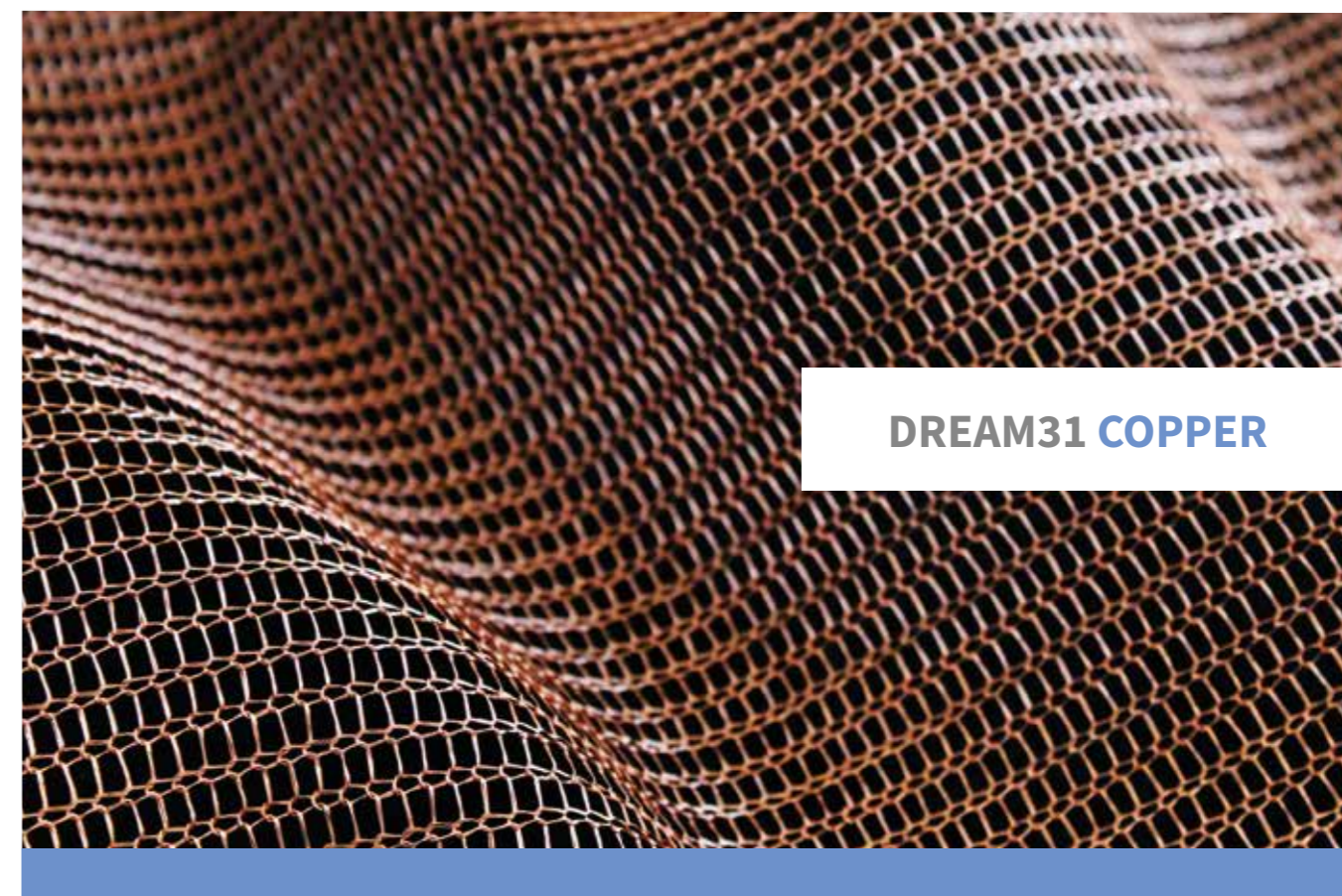
Con un'apertura media il Dream31 brass ha lo stesso colore dell'oro. È morbido, drappeggiabile, conformabile ed evoca sensazioni di abbondanza e prosperità, lusso e qualità. Può essere utilizzato per tendaggi, controsoffittature, stratificato in vetro o inglobato in acrilico o resine epossidiche.

Description

With a medium opening Dream31 brass has the same color of gold. It is soft, drapable and conformable. It evokes sensations of abundance and prosperity, luxury and quality. Dream31 brass is shiny, flexible, transparent and drapable. It can be used for curtains, sheers and as an interlayer in glass lamination or embedded in acrylic.

Caratteristiche | Characteristics

PESO WEIGHT	200 g mq - 200 g sqm	COMPOSIZIONE COMPOSITION	100% ottone brass
SPESORE THICKNESS	5 mm 0.019"	RESISTENZA AL FUOCO FIRE RESISTANCE	✗
ALTEZZA STANDARD STANDARD WIDTH	150 cm 59"	ADATTO PER AMBIENTI ESTERNI SUITABLE FOR OUTDOOR	✗
PERMEABILITÀ ALLA LUCE LIGHT PERMEABILITY	<div style="width: 84%;"></div> 84,00%	APPLICAZIONI USE	Tende, controsoffitti, pannellature Curtains, ceilings, panels



DREAM31 COPPER

Descrizione

Il rame è uno dei primi metalli scoperti dall'uomo. Ha un colore caldo che simboleggia la creazione artistica. Dream31 copper è un tessuto trasparente, morbido e malleabile, interamente fatto di filo di rame. Può essere usato per tende e controsoffittature. Il filo di rame utilizzato è rivestito da una pellicola di poliuretano che lo rende resistente all'ossidazione. Può essere stratificato nel vetro o inglobato in resine.

Description

Copper is one of the oldest metals discovered by men. It has a rich, warm color that symbolizes artistic creativity. This malleable, ductile, metal fabric made of pure copper can be used for curtains, sheers and as an interlayer in glass lamination or embedded in acrylic. Copper is coated, so it does not darken with age.

Caratteristiche | Characteristics

PESO WEIGHT	250 g mq - 250 g sqm	COMPOSIZIONE COMPOSITION	94% rame, 6% PU 94% copper, 6% PU
SPESORE THICKNESS	0,6 mm 0.023"	RESISTENZA AL FUOCO FIRE RESISTANCE	✗
ALTEZZA STANDARD STANDARD WIDTH	150 cm 59"	ADATTO PER AMBIENTI ESTERNI SUITABLE FOR OUTDOOR	✗
PERMEABILITÀ ALLA LUCE LIGHT PERMEABILITY	<div style="width: 79%;"></div> 79,00%	APPLICAZIONI USE	Tende, controsoffitti, pannellature Curtains, ceilings, panels



DREAM31 STEEL

Descrizione

Con un'apertura media il Dream31 steel è uno dei tessuti più scelti per pannellature, vetri stratificati e tendaggi. Dream31 steel è brillante, trasparente, morbido e drappeggiabile. È adatto all'esterno in quanto è prodotto in 100% acciaio inox. Può essere stratificato in vetro o inglobato in acrilico o resine epossidiche.

Description

With a medium opening Dream31 steel is one of the most preferred metal fabrics for curtains and metal sheers. Dream31 steel is shiny, flexible, transparent and drapable. Suitable for outdoor. It can be used as an interlayer in glass lamination or embedded in acrylic.

Caratteristiche | Characteristics

PESO WEIGHT	170 g mq - 170 g sqm	COMPOSIZIONE COMPOSITION	100% acciaio inox AISI316L AISI 316L stainless steel
SPESORE THICKNESS	0,8 mm 0.031"	RESISTENZA AL FUOCO FIRE RESISTANCE	✗
ALTEZZA STANDARD STANDARD WIDTH	150 cm 59"	ADATTO PER AMBIENTI ESTERNI SUITABLE FOR OUTDOOR	✓
PERMEABILITÀ ALLA LUCE LIGHT PERMEABILITY	<div style="width: 82%;"><div style="width: 82%;"></div></div> 82,00%	APPLICAZIONI USE	Tende, controsoffitti, pannellature Curtains, ceilings, panels



DREAM71 STEEL

Descrizione

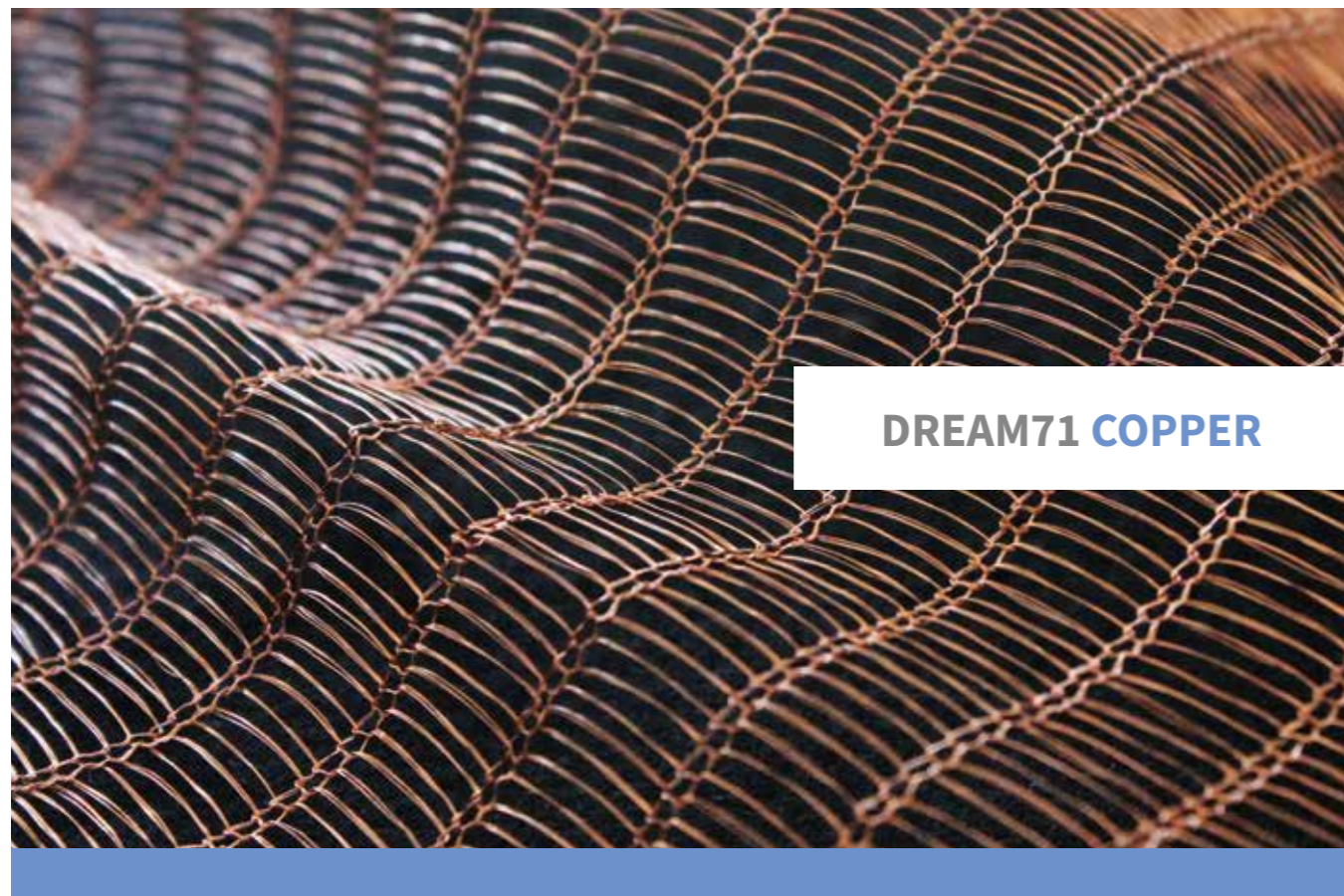
Tessuto molto leggero che può essere usato da solo o insieme ad altri tessuti colorati per creare meravigliosi effetti di trasparenza. Può essere modellato a mano per ottenere forme tridimensionali. Può essere usato per tendaggi, decorazione di negozi e di stand fieristici. Può essere inserito nel vetro stratificato.

Description

Very light fabric that can be used alone or in combination with other colored fabrics creating beautiful transparency effects. It can be modeled by hand to create three dimensional shapes. It can be used for curtains, sheers, decoration of shops and exhibition stands. It can be laminated in glass.

Caratteristiche | Characteristics

PESO WEIGHT	160 g mq - 160 g sqm	COMPOSIZIONE COMPOSITION	100% acciaio inox AISI316L AISI 316L stainless steel
SPESORE THICKNESS	0.5 mm 0.019"	RESISTENZA AL FUOCO FIRE RESISTANCE	✓
ALTEZZA STANDARD STANDARD WIDTH	150 cm 59"	ADATTO PER AMBIENTI ESTERNI SUITABLE FOR OUTDOOR	✓
PERMEABILITÀ ALLA LUCE LIGHT PERMEABILITY	<div style="width: 81%;"><div style="width: 81%;"></div></div> 81,00%	APPLICAZIONI USE	Tende, controsoffitti, pannellature, installazioni esterne Curtains, ceilings, panels, outdoor installations



DREAM71 COPPER

Descrizione

Tessuto molto leggero che può essere usato da solo o insieme ad altri tessuti colorati per creare stupendi effetti di luce. La sua superficie riflettente color rame impreziosisce ogni progetto di interior design. Può essere modellato a mano per creare forme tridimensionali. Può essere usato per tendaggi, soffitti e decorazione di negozi. Può essere stratificato nel vetro.

Description

Very light fabric that can be used alone or in combination with other coloured fabrics, for beautiful light effects. Its shiny warm color enhances each interior project. It can be modeled by hand to create three dimensional shapes. It can be used for curtains, sheers, decoration of shops and exhibition stands. It can be laminated in glass.

Caratteristiche | Characteristics

PESO WEIGHT	210 g mq - 210 g sqm
SPESORE THICKNESS	0,5 mm 0.019"
ALTEZZA STANDARD STANDARD WIDTH	150 cm 59"
PERMEABILITÀ ALLA LUCE LIGHT PERMEABILITY	<div style="width: 86%;"></div> 86,00%

COMPOSIZIONE COMPOSITION	94% rame, 6% PU 94% copper, 6% PU
RESISTENZA AL FUOCO FIRE RESISTANCE	Media Medium
ADATTO PER AMBIENTI ESTERNI SUITABLE FOR OUTDOOR	<input checked="" type="checkbox"/>
APPLICAZIONI USE	Tende, controsoffitti, pannellature Curtains, ceilings, panels



IN-FUSION LIGHT STEEL COPPER

Descrizione

Sottile e morbido tessuto di colore rosa tenue è trasparente, drappeggiabile ed indemagliabile. Può essere usato per tendaggi, pannellature, tappezzeria, soffitti, sedie e accessori di moda. Può essere stratificato nel vetro o inglobato in acrilico o accoppiato a pelle e gofrato.

Description

Fine soft metal fabric with pink shades. Very flexible, transparent, drapable and ladderproof. It can be used for curtains, panels, upholstery, ceilings, chairs and fashion accessories. It can be laminated in glass. It can be doubled with leather and embossed.

Caratteristiche | Characteristics

PESO WEIGHT	650 g mq - 650 g sqm
SPESORE THICKNESS	1 mm 0.039"
ALTEZZA STANDARD STANDARD WIDTH	150 cm 59"
PERMEABILITÀ ALLA LUCE LIGHT PERMEABILITY	<div style="width: 57%;"></div> 57,00%

COMPOSIZIONE COMPOSITION	30% acciaio inox AISI316L, 66% rame, 6%PU 30% AISI 316L stainless steel, 66% copper, 6% PU
RESISTENZA AL FUOCO FIRE RESISTANCE	<input checked="" type="checkbox"/>
ADATTO PER AMBIENTI ESTERNI SUITABLE FOR OUTDOOR	<input checked="" type="checkbox"/>
APPLICAZIONI USE	Tende, controsoffitti, pannellature Curtains, ceilings, panels



IN-FUSION

Descrizione

Tessuto brillante prodotto in puro acciaio inox. È molto flessibile, trasparente, drappeggiabile e indemagiabile. Può essere usato per tendaggi, pannellature, tappezzeria, accoppiato a pelle e controsoffittature. Adatto ad essere posto all'esterno, non soffre l'ossidazione. Può essere stratificato nel vetro o inglobato in acrilico. Questo tessuto è molto conformabile e soffice e può essere goffrato.

Description

Shiny fabric made of pure stainless steel. Very flexible, transparent, drapable and ladderproof. It can be used for curtains, panels and ceilings. Suitable for outdoor. It can be used as an interlayer in glass lamination or embedded in acrylic. This fabric is so conformable and soft that it is possible to emboss it.

Caratteristiche | Characteristics

PESO WEIGHT	325 g mq - 325 g sqm
SPESORE THICKNESS	1 mm 0.039"
ALTEZZA STANDARD STANDARD WIDTH	145 cm 57"
PERMEABILITÀ ALLA LUCE LIGHT PERMEABILITY	<div style="width: 58%;"></div> 58,00%

COMPOSIZIONE COMPOSITION	100% acciaio inox AISI316L AISI 316L stainless steel
RESISTENZA AL FUOCO FIRE RESISTANCE	✓
ADATTO PER AMBIENTI ESTERNI SUITABLE FOR OUTDOOR	✓
APPLICAZIONI USE	Tende, controsoffitti, pannellature Curtains, ceilings, panels



TACOTT

Descrizione

Questo tessuto metallico ha lo stesso colore dello Champagne, con riflessi giallo chiaro. È molto morbido e flessibile, trasparente e drappeggiabile. Può essere usato per tendaggi, controsoffittature, pannellature, tappezzeria e sedie. Può essere stratificato nel vetro o inglobato in acrilico.

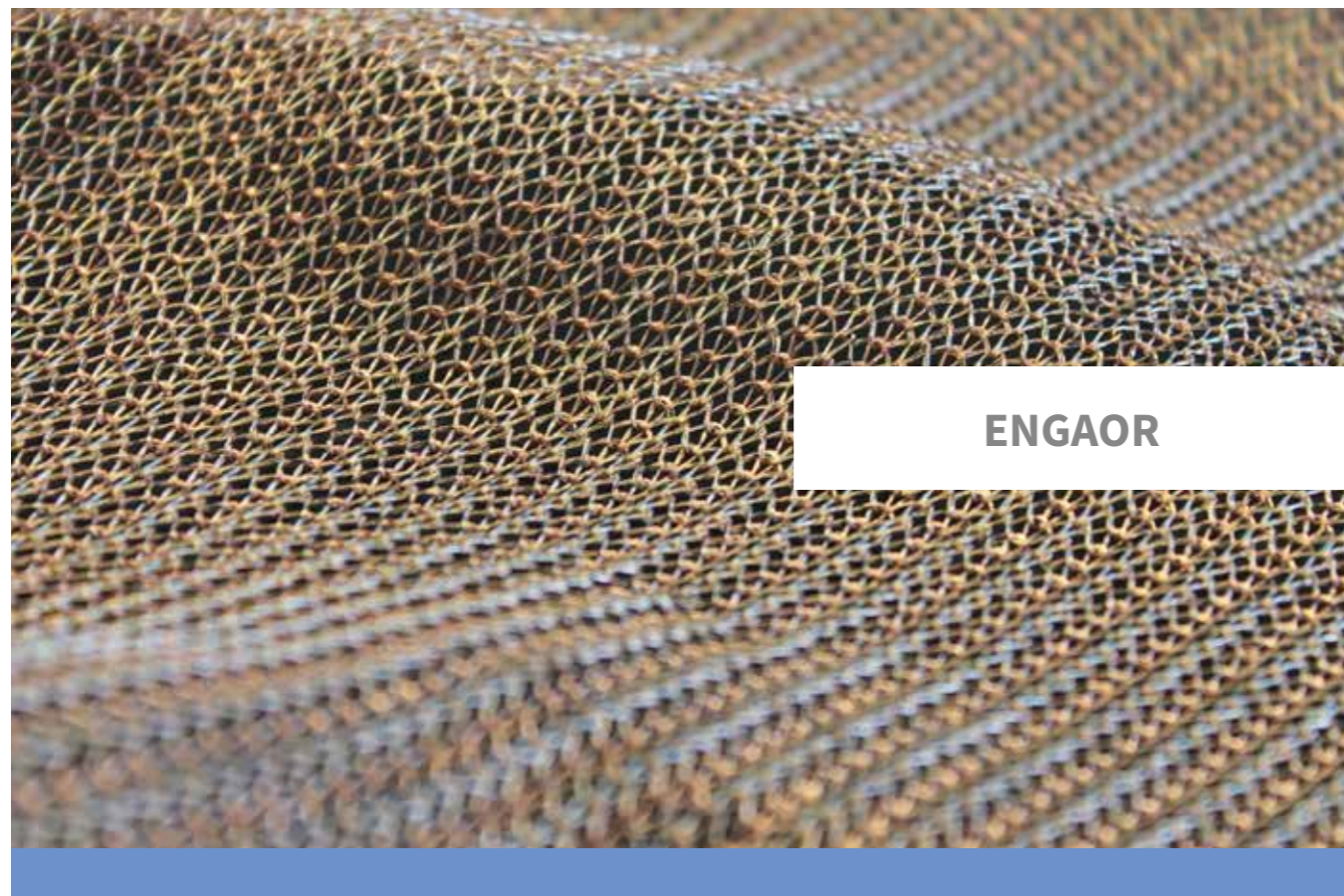
Description

This metal fabric has the same color of Champagne, with pale yellow glares. It is very flexible, transparent, drapable and ladderproof. It can be used for curtains, panels, upholstery, ceilings and chairs. It can be used as an interlayer in glass lamination.

Caratteristiche | Characteristics

PESO WEIGHT	390 g mq - 390 g sqm
SPESORE THICKNESS	1 mm 0.039"
ALTEZZA STANDARD STANDARD WIDTH	150 cm 59"
PERMEABILITÀ ALLA LUCE LIGHT PERMEABILITY	<div style="width: 71%;"></div> 71,00%

COMPOSIZIONE COMPOSITION	46% acciaio inox AISI316L, 54% ottone 46% AISI 316L stainless steel, 54% brass
RESISTENZA AL FUOCO FIRE RESISTANCE	✓
ADATTO PER AMBIENTI ESTERNI SUITABLE FOR OUTDOOR	✗
APPLICAZIONI USE	Tende, controsoffitti, pannellature Curtains, ceilings, panels



ENGAOR

Descrizione

Tessuto con struttura ad alveare di acciaio, rame ed ottone. Questo tessuto ha un peso medio ed è comunque adattabile a superfici complesse. Può essere utilizzato per tende, pannellature, controsoffitti ed accessori di moda. Non si allunga in direzione dell'ordito, caratteristica che lo rende particolarmente adatto per realizzare tendaggi. Può essere stratificato nel vetro. Questo tessuto ha la stessa composizione del Tarrot

Description

Beehive-construction stainless steel, copper and brass fabric. Adaptable to complex shapes. It can be used for curtains, panels, sheers, ceilings, fashion accessories. This fabric is unstretchable in the warp direction and therefore particularly suitable for curtains. It can be laminated in glass. This fabric has the same composition of Tarrot

Caratteristiche | Characteristics

PESO WEIGHT	400 g mq - 400 g sqm
SPESORE THICKNESS	1 mm 0.04"
ALTEZZA STANDARD STANDARD WIDTH	150 cm 59"
PERMEABILITÀ ALLA LUCE LIGHT PERMEABILITY	<div style="width: 65%;"></div> 65,00%

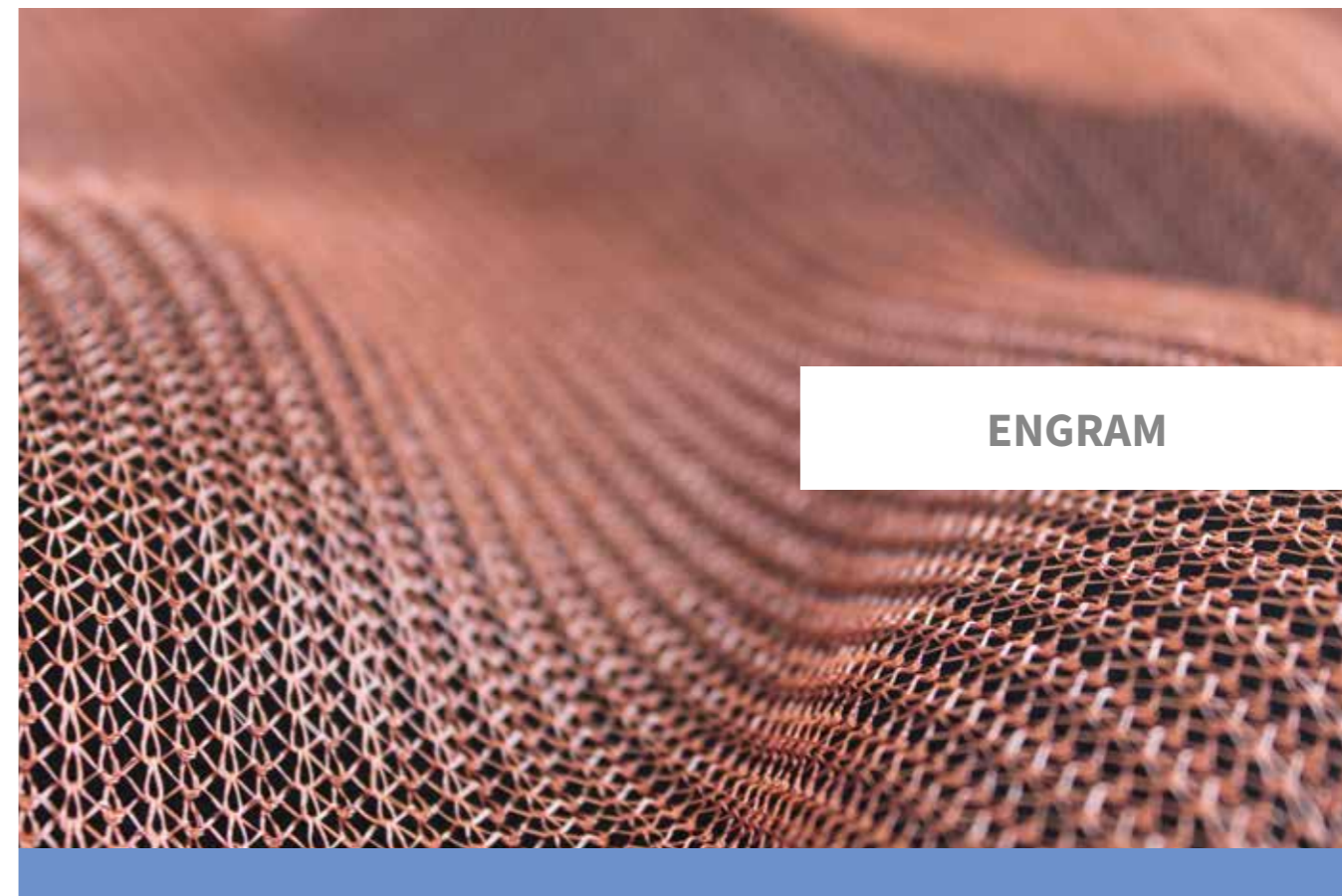
COMPOSIZIONE | COMPOSITION
62% rame, 24% ottone, 14% acciaio inox AISI 316L
62% copper, 24% brass, 14% AISI 316L stainless steel

RESISTENZA AL FUOCO | FIRE RESISTANCE su richiesta | on request

ADATTO PER AMBIENTI ESTERNI | SUITABLE FOR OUTDOOR ❌

APPLICAZIONI | USE

Tende, controsoffitti, pannellature, stratificazione in vetro
Curtains, ceilings, panels, glass lamination



ENGRAM

Descrizione

Tessuto con struttura ad alveare in rame. Questo tessuto ha un peso medio ed è comunque adattabile a superfici complesse. Può essere utilizzato per tende, pannellature, controsoffitti ed accessori di moda. Non si allunga in direzione dell'ordito, caratteristica che lo rende particolarmente adatto per realizzare tendaggi. Può essere stratificato nel vetro.

Description

Beehive-construction copper fabric. Very light and adaptable to complex shapes. It can be used for curtains, panels, sheers, ceilings, fashion accessories. This fabric is unstretchable in the warp direction and therefore particularly suitable for curtains. It can be laminated in glass.

Caratteristiche | Characteristics

PESO WEIGHT	283 g mq - 283 g sqm
SPESORE THICKNESS	1 mm 0.04"
ALTEZZA STANDARD STANDARD WIDTH	150 cm 59"
PERMEABILITÀ ALLA LUCE LIGHT PERMEABILITY	<div style="width: 75%;"></div> 75,00%

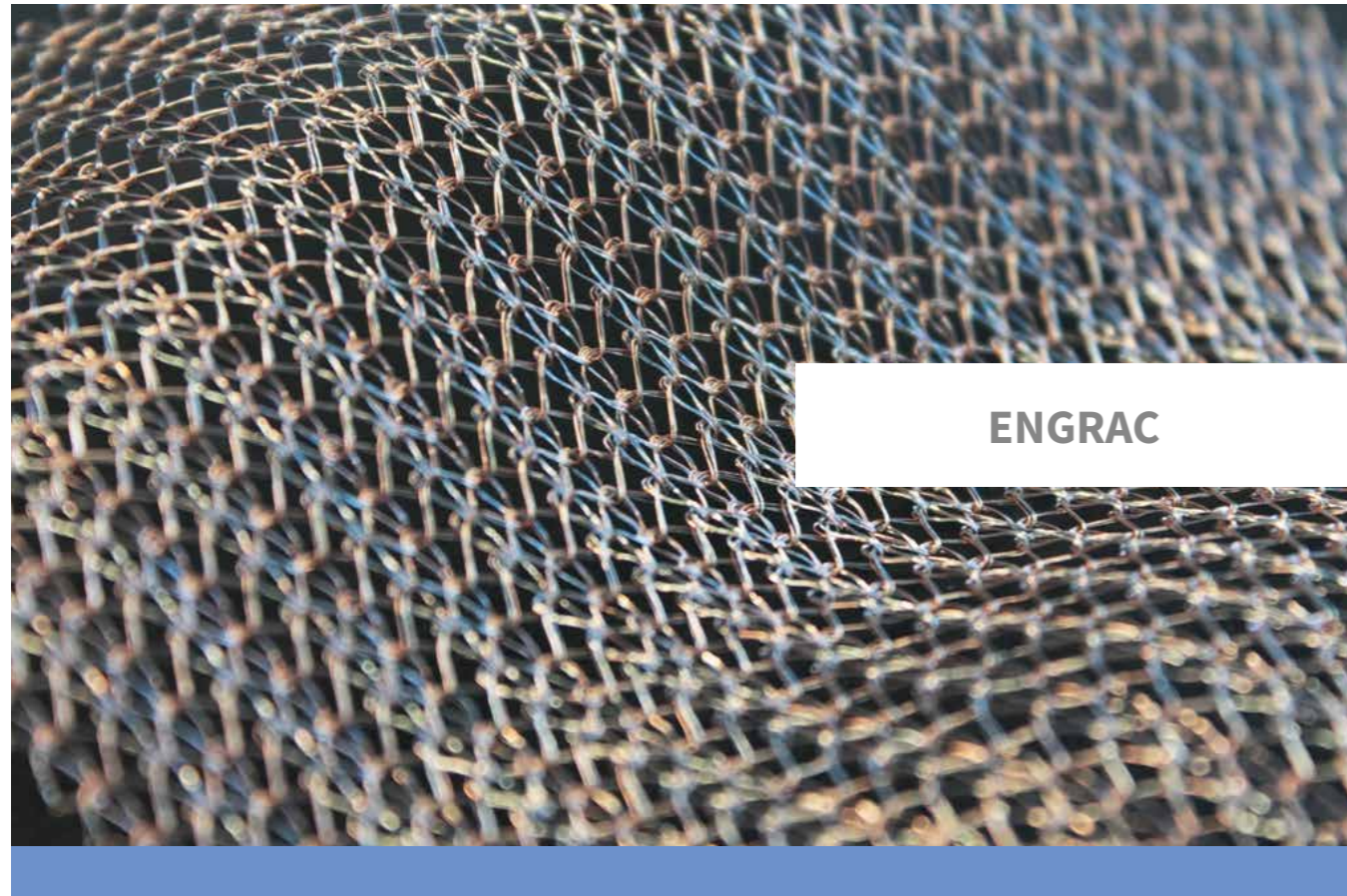
COMPOSIZIONE | COMPOSITION 100% rame smaltato | 100% enameled copper

RESISTENZA AL FUOCO | FIRE RESISTANCE su richiesta | on request

ADATTO PER AMBIENTI ESTERNI | SUITABLE FOR OUTDOOR ❌

APPLICAZIONI | USE

Tende, controsoffitti, pannellature, stratificazione in vetro
Curtains, ceilings, panels, glass lamination



ENGRAC


Descrizione

Tessuto con struttura ad alveare di acciaio e rame. Molto leggero ed adattabile a superfici complesse. Può essere utilizzato per tende, pannellature, controsoffitti ed accessori di moda. Questo tessuto non mostra elasticità in direzione dell'ordito, caratteristica che lo rende particolarmente adatto per realizzare tendaggi. Può essere stratificato nel vetro.

Description

Beehive-construction stainless steel and copper fabric. Very light and adaptable to complex shapes. It can be used for curtains, panels, sheers, ceilings, fashion accessories. This fabric is unstretchable in the warp direction and therefore particularly suitable for curtains. It can be laminated in glass.

Caratteristiche | Characteristics

PESO WEIGHT	310 g mq - 310 g sqm	COMPOSIZIONE COMPOSITION	53% rame, 47% acciaio inox AISI316L 53% copper, 47% AISI316L stainless steel
SPESSORE THICKNESS	1 mm 0.04"	RESISTENZA AL FUOCO FIRE RESISTANCE	su richiesta on request
ALTEZZA STANDARD STANDARD WIDTH	150 cm 59"	ADATTO PER AMBIENTI ESTERNI SUITABLE FOR OUTDOOR	✗
PERMEABILITÀ ALLA LUCE LIGHT PERMEABILITY	 69,00%	APPLICAZIONI USE	Tende, controsoffitti, pannellature, stratificazione in vetro Curtains, ceilings, panels, glass lamination

INNTEX
INNOVATIVE TEXTILES

TEXE SRL

Via Rocca Tedalda, 25
50136 Firenze - Italy
Tel +39 055 6503766
Fax +39 055 6503706
E-Mail inntex@inntex.com
www.inntex.com

